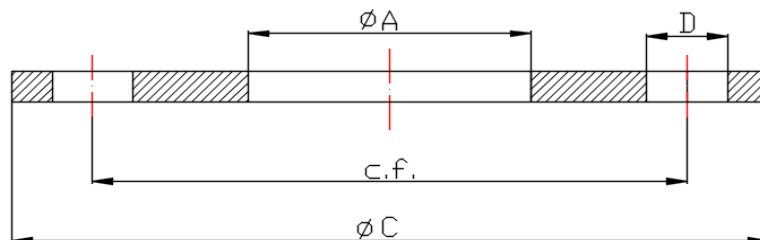




Technical Solutions s.r.l

### EN1514-1 FULL FACE



FLAT GASKET DIMENSIONS FOR FLANGES ACCORDING TO STD EN1514-1 - FULL FACE

PN	DN	A	6				10				16				25				40			
			c.f.	C	D	N° Fori	c.f.	C	D	N° Fori	c.f.	C	D	N° Fori	c.f.	C	D	N° Fori	c.f.	C	D	N° Fori
10	18	50	75	11	4	60	90	14	4	60	90	14	4	60	90	14	4	60	90	14	4	
15	22	55	80	11	4	65	95	14	4	65	95	14	4	65	95	14	4	65	95	14	4	
20	28	65	95	11	4	75	105	14	4	75	105	14	4	75	105	14	4	75	105	14	4	
25	35	75	100	11	4	85	115	14	4	85	115	14	4	85	115	14	4	85	115	14	4	
32	43	90	120	14	4	100	140	18	4	100	140	18	4	100	140	18	4	100	140	18	4	
40	49	100	130	14	4	110	150	18	4	110	150	18	4	110	150	18	4	110	150	18	4	
50	61	110	140	14	4	125	165	18	4	125	165	18	4	125	165	18	4	125	165	18	4	
65	77	130	160	14	4	145	185	18	8	145	185	18	8	145	185	18	8	145	185	18	8	
80	90	150	190	18	4	160	200	18	8	160	200	18	8	160	200	18	8	160	200	18	8	
100	115	170	210	18	8	180	220	18	8	180	220	18	8	190	235	22	8	190	235	22	8	
125	141	200	240	18	8	210	250	18	8	210	250	18	8	220	270	22	8	220	270	25	8	
150	169	225	265	18	8	240	285	22	8	240	285	22	8	250	300	22	8	250	300	25	8	
200	220	280	320	18	8	295	340	22	12	295	340	22	12	310	360	25	12	320	375	30	12	
250	274	335	375	18	12	350	395	22	12	355	405	25	12	370	425	30	12	385	450	33	12	
300	325	395	440	22	12	400	445	22	12	410	460	25	12	430	485	30	16	450	515	33	16	
350	368	445	490	22	12	460	505	22	16	470	520	25	16	490	555	33	16	510	580	36	16	
400	420	495	540	22	16	515	565	25	16	525	580	30	16	550	620	36	16	585	660	39	16	
450	470	550	595	22	16	565	615	25	20	585	640	30	20	600	670	36	20	610	685	39	20	
500	520	600	645	22	20	620	670	25	20	650	715	33	20	660	730	36	20	670	755	42	20	
600	620	705	755	25	20	725	780	30	20	770	840	36	20	770	845	39	20	795	890	48	20	

Tolerances	$\phi A: \pm 0,4$
	$\phi B: \pm 0,4$