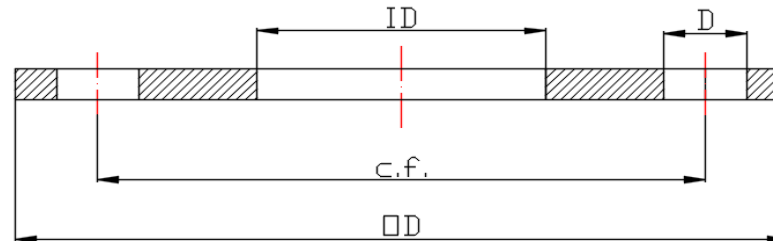




Technical Solutions s.r.l

ASME B16.21 ASME/ANSI B16.24 150LB - 300LB



Inch	ID	150 LB				300 LB			
		OD	n° Fori	D.Fori	C.F.	OD	n° Fori	D.Fori	C.F.
1/2"	22	88	4	16	60,5	95	4	16	66,5
3/4"	27	98	4	16	69,9	117	4	20	82,6
1"	34	107	4	16	79,2	123	4	20	88,9
1 1/4"	43	117	4	16	88,9	133	4	20	98,6
1 1/2"	49	127	4	16	98,6	155	4	23	114,3
2"	61	152	4	20	120,7	165	8	20	127
2 1/2"	74	177	4	20	139,7	190	8	23	149,4
3"	89	190	4	20	152,4	209	8	23	168,1
3 1/2"	102	215	8	20	177,8	228	8	23	184,2
4"	115	228	8	20	190,5	254	8	23	200,2
5"	142	254	8	23	215,9	279	8	23	235
6"	169	279	8	23	241,3	317	12	23	270
8"	219	342	8	23	13	381	12	26	330,2
10"	274	406	12	26	362
12"	324	482	12	26	431,8